

Desde 1996, unimos técnica, sensibilidade e compromisso para projetar espaços que contam histórias — espaços para viver, trabalhar, refletir.

Nossa essência

Somos um escritório multidisciplinar que atua em projetos residenciais, corporativos, comerciais e hospitalares. Acreditamos que cada cliente traz uma visão única, e nosso papel é transformar essa visão em realidade — com planejamento, estética e funcionalidade.

O que fazemos

- Arquitetura e interiores: criamos ambientes que dialogam com o entorno e com você.
- Gestão de obras: acompanhamos todas as etapas para garantir qualidade e pontualidade.
- Planejamento e consultoria: planejamento criterioso e soluções sob medida.

Por que escolher a LAP

- Atendimento personalizado: te ouvimos, entendemos seu estilo e necessidades.
- Qualidade aliada à inovação: buscamos novos materiais, tecnologias e soluções eficientes.
- Racionalização de custos: pensamos desde o início em otimização e viabilidade.
- Parcerias de confiança: trabalhamos com fornecedores experientes e técnicos comprometidos.



Ana Paula Dabkiewicz

Sócia Fundadora

Arquiteta, urbanista e analista de sistemas, gerencia a área de projetos de arquitetura da LAP, atuando no desenvolvimento de projetos, gerenciamento de projetos e obras.



Luis Adolfo Dabkiewicz

Sócio Fundador

Arquiteto e urbanista, fundou a LAP em 1996. Dentre seus diversos trabalhos na empresa, destaca-se a gestão de obras nos mais diversos segmentos: corporativo, comercial, residencial e hospitalar.



RESIDENCIAL





Apartamento Flamengo

Gestão da Obra - 2000

Área: 800 m2

Local: Flamengo - RJ



Apartamento Recreio

Projeto de Arquitetura e
Gestão da Obra - 2001

Área: 120 m2 Local:

Recreio - RJ

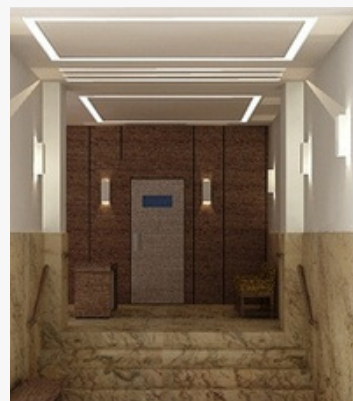


Unidade Multifamiliar

Projeto de Arquitetura -
2008

Área: 1.215 m2

Local: Cachambi - RJ



Portaria Cond. Guaporé

Projeto de Arquitetura -
2009

Área: 60 m2

Local: Copacabana - RJ



Cobertura Copacabana

Projeto de Arquitetura e
Gestão da Obra - 2009

Área: 145 m2 Local:

Copacabana - RJ



Cobertura Recreio

Projeto de Arquitetura e
Gestão da Obra - 2009

Área: 120 m2 Local:

Recreio - RJ



Apartamento Copacabana

Projeto de Arquitetura e
Gestão da Obra - 2012

Área: 85 m2 Local:

Copacabana - RJ



Cobertura Recreio

Projeto de Arquitetura
- 2012

Área: 60 m2

Local: Recreio - RJ



Espaço Gourmet

Projeto de Arquitetura -
2014

Área: 50 m2

Local: Nogueira

Petrópolis - RJ



Cobertura Parque Palace

Projeto de Arquitetura e
Gestão da Obra - 2014

Área: 193 m2 Local:

Barra da Tijuca - RJ



Ap Cond. Santa Mônica

Projeto de Arquitetura -
2015

Área: 20 m2

Local: Barra da Tijuca - RJ



Espaço Gourmet

Projeto de Arquitetura e
Gestão da Obra - 2016

Área: 42 m2

Local: Barra da Tijuca - RJ

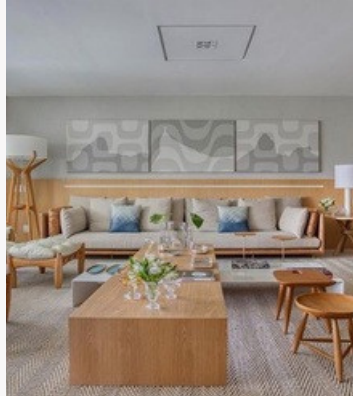


Apartamento Leblon

Projeto de Arquitetura -
2017

Área: 75 m2

Local: Leblon - RJ



Ap Cond. Mônimo

Gestão da Obra - 2017

Área: 293 m2

Local: Barra da Tijuca - RJ



Ap Cond. Mônimo

Gestão da Obra - 2019

Área: 267 m2

Local: Barra da Tijuca - RJ



Quarto Bebê - Copacabana

Projeto de Arquitetura e
Gestão da Obra - 2019

Área: 8 m2 Local:

Copacabana - RJ



Edifício Bracara Augusta

Projeto de Arquitetura -
2019

Área: 385 m2

Local: Braga - Portugal



Condomínio Residencial

Projeto de Arquitetura -
2020

Área: 120 m2/60.000m2

Local: Itaipava - Patrópolis



Residência Pedra de Itaúna

Projeto de Arquitetura
Retrofit e gestão de Obra -
2021

Área: 700m2

Local: Barra da Tijuca - RJ



Residência Itanhangá

Projeto de Arquitetura e
Gestão de Obra - 2023

Área: 760m2

Local: Barra da Tijuca - RJ



Apartamento Laranjeiras

Projeto de Arquitetura e
Gestão de Obra - 2023

Área: 385m2

Local: Laranjeiras - RJ



Apartamento Park Palace

Projeto de Arquitetura -
2023

Área: 195m2

Local: Barra da Tijuca - RJ

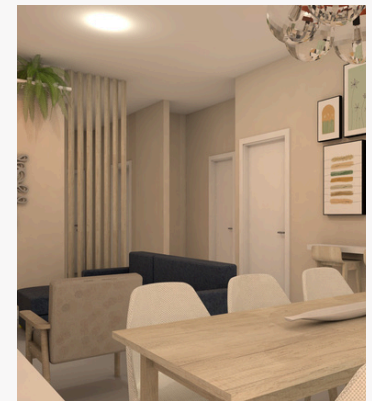


Apartamento Alberto de Campos

Projeto de Arquitetura e
Gestão de Obra - 2024

Área: 30m2

Local: Ipapnema - RJ



Apartamento Telaviv

Projeto de Arquitetura -
2024

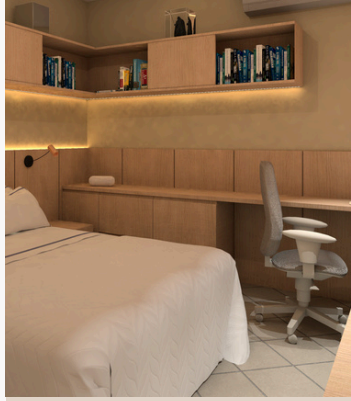
Área: 83m2

Local: Telaviv - Israel



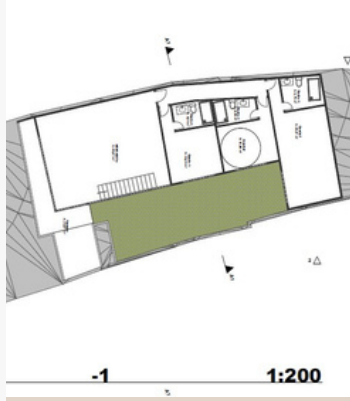
Apartamento Cond. Jambalaya

Projeto de Arquitetura 2024
Área: 50m²
Local: Vila Olímpia - SP



Apartamento Alberto de Campos

Projeto de Arquitetura e
Gestão de Obra - 2024
Área: 14m²
Local: Ipanema - RJ



Residência Palmeira

Projeto de Arquitetura 2024
Área: 250m²
Local: Braga - Portugal



COMERCIAL

1995

Tech Shop - Via Parque Shopping - RJ

1997

Danskin - Fashion Mall - RJ
Otica Werlux - Ilha Plaza Shopping - RJ
Fermata - Ilha Plaza Shopping - RJ
Rangel Cabelereiro - Leblon - RJ
Confeitaria Branca - Ilha Plaza Shop - RJ

1999

AR - Plaza Shopping Niterói
Pluricell - Centro da Cidade - RJ
Arezzo - Ilha Plaza Shopping - RJ
Tokaji - Fashion Mall - RJ
Enfin Enfant - Fashion Mall - RJ

2005

Espaco Lundgren - Ipanema - RJ
Francesca Romana - Rio Design Barra - RJ
Leila Gioielli - Rio Design Barra - RJ

2007

Stroke - Shopping Tijuca - RJ
Chilli Beans - Barra Shopping - RJ
Chilli Beans - Copacabana - RJ
Francesca Romana - Forum de Ipanema - RJ

2009

Stroke - Shopping Rio Sul - RJ
Walter Coiffeur - Norte Shopping - RJ
Jellyjoy - Rio Design - RJ

1996

Sweet Candies - Shopping Tijuca - RJ
Cotton Skin - Ilha Plaza Shopping - RJ
Instant Press - Ilha Plaza Shopping - RJ
Capital Leather - Ilha Plaza Shopping - RJ
Loggia - Ilha Plaza Shopping - RJ

1998

Francesca Romana - Forum de Ipanema - RJ

2000

Mixed - Fashion Mall - RJ
Cell Star - Bonsucesso - RJ

2002

Carmen Steffens - Fashion Mall - RJ
Aphrodite - Fashion Mall - RJ

2004

Espaco Lundgren - Ipanema - RJ

2006

Ellus - Shopping Leblon - RJ
Antonio Bernardo - Rio Design Barra - RJ
Espaco Fashion - Shopping Leblon - RJ
Green - Shopping Leblon - RJ
Paris - Shopping Leblon - RJ
Restaurante Nativo - Barra da Tijuca - RJ

2008

Luko - Rio Design Barra - RJ
Museu Amsterdam Sauer - Ipanema - RJ
Jorge Bischoff - Rio Design Barra - RJ
BB Trend - Rio Design Barra - RJ
MTM Tabacaria - Fashion Mall - RJ
Ego Joalheria - Via Parque Shopping - RJ
La Pasta Gialla - Barra da Tijuca - RJ
Francesca Romana Diana - Fashion Mall - RJ
Koneto Pizza - Shopping Tijuca - RJ
Francesca Romana Diana - Forum de Ipanema - RJ

2010

Stroke - Barrashopping - RJ
Restaurante Depósito Gourmet - Rio Design Barra - RJ
Nao + Pelo - Shopping Downtown - RJ
Patroni Pizza - Shopping Downtown - RJ
Game Place - Rio Design Barra - RJ
Tidsy - Rio Design Barra - RJ
MMartan - Shopping Nova América - RJ
Empório Naka - Botafogo Praia Shopping - RJ
Rimowa - Rio Design Barra - RJ
Francesca Romana Diana - Rio Design Barra - RJ

2011

Body Store - Botafogo Praia Shopping - RJ
Patroni Pizza - Shopping Jardim Guadalupe - RJ
Nao Pelo - Botafogo, Campo Grande, Copacabana,
Nova Iguaçu, Ipanema, Nilópolis, Recreio, Tijuca,
Vila Valqueire - RJ

2012

Belle Bijou - Park Shopping Campo Grande - RJ
Joana Joao Norte Shopping - RJ
Green Wash - Lava Jato - RJ
Luko - Shopping Rio Sul - RJ
Assacabresa - Shopping Nova América - RJ
Croasonho - Shopping Downtown - RJ
Luko - Village Mall - RJ
Patroni Pizza - Park Shopping Campo Grande - RJ

2013

Velleno - Forum de Ipanema - RJ
Body Store - Forum Ipanema - RJ

2014

Summerville - Via Parque Shopping - RJ

2015

Stroke - Shopping Rio Sul - RJ
GetMoney - Rio Design Barra - RJ

2016

Diba 695 - Loja de Produtos Elétricos e Hidráulicos
- Jacarepaguá - RJ

2018

Restaurante Depósito Gourmet - Shopping
Casa & Gourmet - RJ



Francesca Romana

Projeto de Arquitetura e
Gestão da Obra - 1998
Área: 29 m2
Local: Forum de Ipanema -
RJ



Chicletaria

Gestão da Obra - 2001
Área: 40 m2
Local: Fashion Mall
São Conrado - RJ



Jacadi

Projeto de Arquitetura e
Gestão da Obra - 2001
Área: 60 m2
Local: Fashion Mall São
Conrado - RJ



Spoleto - Botafogo, Ipanema, Cidade

Gestão da obra e consultoria
em organização e métodos
Manual de montagem de loja e
pasta técnica - 2001



Green

Gestão da Obra - 2001
Área: 60 m2
Local: Barrashopping
Barra da Tijuca - RJ



Aphrodite

Projeto de Arquitetura e
Gestão da Obra - 2002
Área: 150 m2
Local: Fashion Mall São
Conrado - RJ



Espaco Lundgren

Gestão da Obra - 2004
Área: 643 m2
Local: Ipanema - RJ



Leila Gioielli

Gestão da Obra - 2005
Área: 190 m2
Local: Rio Design Barra
Barra da Tijuca - RJ



Francesca Romana

Gestão da Obra - 2005
Área: 40 m2
Local: Rio Design Barra
Barra da Tijuca - RJ



Restaurante Nativo

Gestão da Obra - 2006
Área: 130 m2
Local: Av. Lucio Costa
Barra da Tijuca - RJ



Paris

Gestão da Obra - 2006
Área: 42 m2
Local: Shopping Leblon
Leblon - RJ



Green

Gestão da Obra - 2006
Área: 40 m2
Local: Shopping Leblon
Leblon - RJ



Espaço Fashion

Gestão da Obra - 2006
Área: 145 m2
Local: Shopping Leblon
Leblon - RJ



Antonio Bernardo

Gestão da Obra - 2006
Área: 80 m2
Local: Rio Design Barra
Barra da Tijuca - RJ



Ellus

Gestão da Obra - 2006
Área: 120 m2
Local: Shopping Leblon
Leblon - RJ



Francesca Romana

Projeto de Arquitetura e
Gestão da Obra - 2007
Área: 29 m2
Local: Forum de Ipanema
Ipanema - RJ



Chilli Beans

Gestão da Obra - 2007
Área: 30 m2
Local: Copacabana - RJ



Chilli Beans

Gestão da Obra - 2007
Área: 29 m2
Local: BarraShopping
Barra da Tijuca - RJ



Stroke

Gestão da Obra - 2007
Área: 50 m2
Local: Shopping Tijuca
Tijuca - RJ



Francesca Romana Diana

Gestão da Obra - 2008
Área: 29 m2
Local: Forum de Ipanema
Ipanema - RJ



Francesca Romana Diana

Gestão da Obra - 2008
Área: 45 m2
Local: Fashion Mall
São Conrado - RJ



La Pasta Gialla

Projeto de Arquitetura e
Gestão da Obra - 2008
Área: 70 m2
Local: Olegário Maciel
Barra da Tijuca - RJ



MTM Tabacaria

Projeto de Arquitetura -
2008
Área: 30 m2
Local: Fashion Mall
São Conrado - RJ



BB Trend

Projeto de Arquitetura e
Gestão da Obra - 2008
Área: 57 m2
Local: Rio Design Barra
Barra da Tijuca - RJ



Jorge Bischoff

Gestão da Obra - 2008
Área: 45 m2
Local: Rio Design Barra
Barra da Tijuca - RJ



Museu Amsterdam Sauer

Gestão da Obra - 2008
Área: 30 m2
Local: Ipanema - RJ



Luko

Gestão da Obra - 2008
Área: 55 m2
Local: Rio Design Barra
Barra da Tijuca - RJ



Jellyjoy

Projeto de Arquitetura e
Gestão da Obra - 2009
Área: 40 m2
Local: Rio Design Barra
Barra da Tijuca - RJ



Walter Coiffeur

Projeto de Arquitetura e
Gestão da Obra - 2009
Área: 180 m2
Local: Norte Shopping
Meier - RJ



Stroke

Gestão da Obra - 2009
Área: 115 m2
Local: Shopping Rio Sul
Botafogo - RJ



Francesca Romana Diana

Gestão da Obra - 2010
Área: 40 m2
Local: Rio Design Barra
Barra da Tijuca - RJ



Rimowa

Gestão da Obra - 2010
Área: 100 m2
Local: Rio Design Barra
Barra da Tijuca - RJ



Empório Naka

Gestão da Obra - 2010
Área: 58 m2
Local: Botafogo Praia
Shopping
Botafogo - RJ



MMartan

Gestão da Obra - 2010
Área: 70 m2
Local: Shopping Nova
América
Del Castilho - RJ



Tidsy

Projeto de Arquitetura e
Gestão da Obra - 2010
Área: 60 m2
Local: Rio Design Barra
Barra da Tijuca - RJ



Game Place

Projeto de Arquitetura e
Gestão da Obra - 2010
Área: 28 m2
Local: Rio Design Barra
Barra da Tijuca - RJ



Patroni Pizza

Gestão da Obra - 2010
Área: 35 m2
Local: Shopping Downtown
Barra da Tijuca - RJ



Nao + Pelo

Projeto de Arquitetura o
Gestão da Obra - 2010
Área: 60 m2
Local: Shopping Downtown
Barra da Tijuca - RJ



Depósito Gourmet

Projeto de Arquitetura e
Gestão da Obra - 2010
Área: 230 m2
Local: Rio Design Barra
Barra da Tijuca - RJ



Stroke

Projeto de Arquitetura e
Gestão da Obra - 2010
Área: 80 m2
Local: BarraShopping
Barra da Tijuca - RJ



Patroni Pizza

Gestão da Obra - 2011
Área: 32 m2
Local: Shopping
Jardim Guadalupe
Guadalupe - RJ



Body Store

Gestão da Obra - 2011
Área: 45 m2
Local: Botafogo Praia
Shopping Botafogo -
RJ



Patroni Pizza

Gestão da Obra - 2012
Área: 50 m2
Local: Park Shopping
Campo Grande
Campo Grande - RJ



Luko

Gestão da Obra - 2012
Área: 80 m2
Local: Village Mall
Barra da Tijuca - RJ



Croasonho

Gestão da Obra - 2012
Área: 73 m2
Local: Shopping Downtown
Barra da Tijuca - RJ



Assacabrasa

Projeto de Arquitetura e
Gestão da Obra - 2012
Área: 59 m2
Local: Shopping Nova
América Del Castilho -
RJ



Luko

Gestão da Obra - 2012
Área: 56 m2
Local: Shopping Rio Sul
Botafogo - RJ



Green Wash

Projeto de Arquitetura -
2012
Área: 60 m2
Local: Jacarepaguá - RJ



Joana Joao

Gestão da Obra - 2012
Área: 59 m2
Local: Norte Shopping
Meier - RJ



Belle Bijou

Gestão da Obra - 2012
Área: 38 m2
Local: Park Shopping
Campo Grande
Campo Grande - RJ



Body Store

Gestão da Obra - 2013
Área: 45 m2
Local: Forum de Ipanema
Ipanema - RJ



Velleno

Gestão da Obra - 2013
Área: 42 m2
Local: Forum de Ipanema
Ipanema - RJ



Summerville

Projeto de Arquitetura -
2014
Área: 70 m2
Local: Via Parque Shopping
Barra da Tijuca - RJ



GetMoney

Projeto de Arquitetura -
2015
Área: 34 m2
Local: Rio Design Barra
Barra da Tijuca - RJ



Stroke

Projeto de Arquitetura -
2015
Área: 77 m2
Local: Shopping Rio Sul
Botafogo - RJ



Diba 695

Gestão da Obra - 2016
Área: 290 m2
Local: Jacarepaguá - RJ



Depósito Gourmet

Projeto de Arquitetura -
2018
Área: 190 m2
Local: Shopping Casa &
Gourmet
Botafogo - RJ



Corporativo





Presidência Rio Sul Linhas Aéreas

Gestão da Obra - 2002
Área: 115m²
Local: Centro da Cidade - RJ



Bocater, Camargo, Costa e Silva Advogados

Gestão da Obra - 2002
Área: 120 m²
Local: Centro da Cidade - RJ



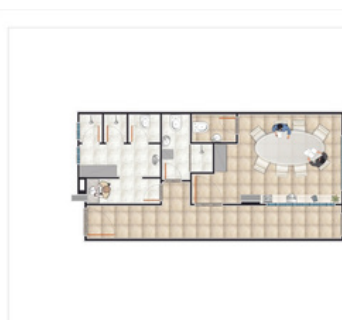
Unimed Rio Terraço da Presidência

Projeto de Arquitetura e
Gestão da Obra - 2006
Área: 130m²
Local: Barra da Tijuca - RJ



Refeitório e Convívio Delphos

Projeto de Arquitetura -
2012
Área: 273 m²
Local: Rio Comprido - RJ



Sam Mall - Administração

Adm Cond. Sam Mall

Projeto de Arquitetura e
Gestão da Obra - 2013
Área: 63 m²
Local: Barra da Tijuca - RJ



Escritório Arcofoods

Projeto de Arquitetura -
2014
Área: 410 m²
Local: Meier - RJ



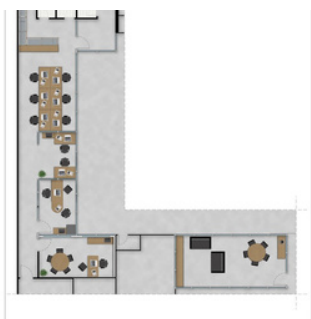
Escritório Nexus Jeans

Projeto de Arquitetura -
2015
Área: 50 m²
Local: Barra da Tijuca - RJ



Administração Chevra Kadisha

Projeto de Arquitetura -
2017
Área: 147 m²
Local: Tijuca - RJ



Martel - Planta Baixa

01

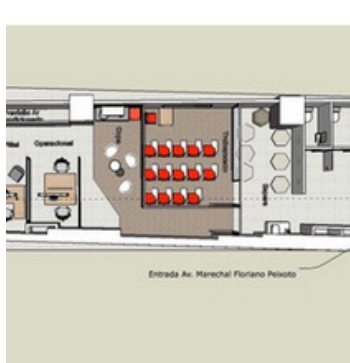
Escritório Martel

Projeto de Arquitetura -
2018
Área: 79 m²
Local: Jacarepaguá - RJ



Garagem de Ônibus Tursan

Gestão da Obra -
2018/2019
Área: 13.350 m²
Local: Campo Grande - RJ



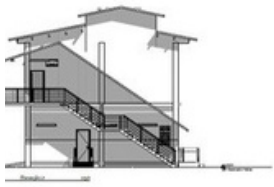
Escritório Grupo GR

Projeto de Arquitetura -
2019
Área: 159 m²
Local: Centro da Cidade - RJ



MSA

Projeto de Arquitetura e
Gestão da Obra - 2012
Área: 45.8 m²
Local: WWO Barra - RJ



Schott do Brasil

Projeto de Arquitetura -
2022

Área: 1.000m²

Local: Pílares - RJ



Escritório LAP

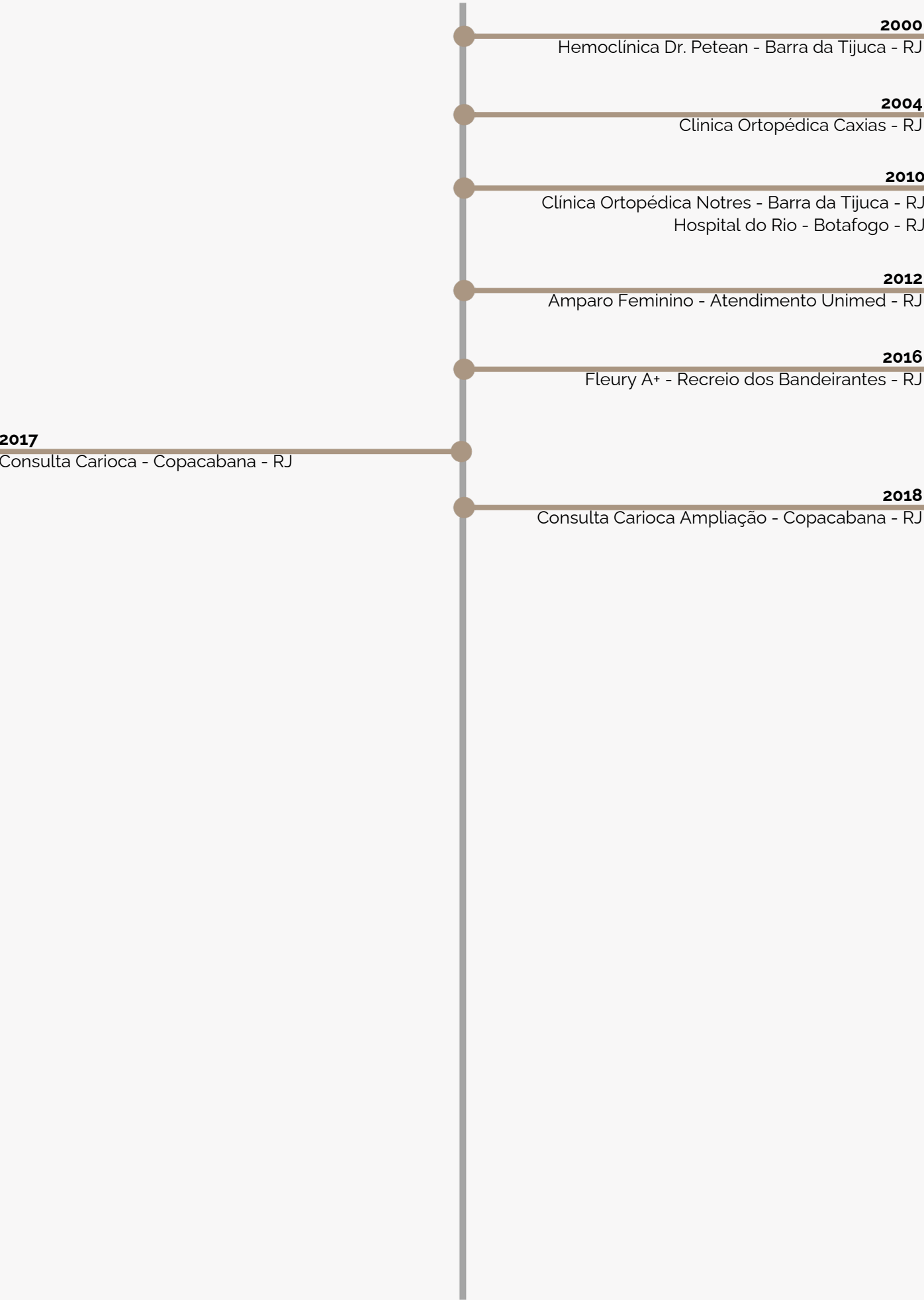
Projeto de Arquitetura e
Gestão de Obra - 2024

Área: 30m²

Local: Barra Olímpica- RJ



Hospitalar





Hemoclínica

Gestão da Obra - 2000

Área: 80 m2

Local: Citta América
Barra da Tijuca - RJ



Cepem

Gestão da Obra - 2007

Área: 300 m2

Local: Shopping Barra
Garden Barra da Tijuca - RJ



Hospital do Rio

Gestão da Obra - 2010

Área: 2.500 m2

Local: Botafogo - RJ



Consulta Carioca

Projeto de Arquitetura e

Gestão da Obra - 2017

Área: 572 m2
Local: Copacabana - RJ

Contato



Av. Almirante Julio de Sá Bierrenbach, 200/ Ed. Indic Bloco 1A - 102



+55 21 99615-0888

+55 21 99918-4596



lap@laparquitetura.com



www.laparquitetura.com.br



laparquitetura



Ana Paula Dabkiewicz
Luis Adolfo Dabkiewicz